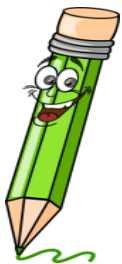


*Bienvenue en CM1 !*

Liste du matériel pour la rentrée 2021



- une trousse contenant :
  - un stylo bleu, un stylo rouge, un stylo noir, un stylo vert
  - un stylo 4 couleurs
  - 2 crayons à papier
  - 5 tubes de colle
  - 2 feutres surligneurs
  - un taille crayon avec réservoir
  - 2 gommes blanches
  - une paire de ciseaux
  - un compas
- une règle transparente rigide
- une seconde trousse avec feutres et crayons de couleurs
- une ardoise avec feutre et chiffon
- une équerre
- une calculatrice
- un agenda
- une pochette à rabats et élastiques
- un porte-vue (50 pochettes = 100 vues)
- un classeur grand format (épaisseur 4cm environ)
- un classeur grand format à levier (épaisseur 8cm)
- un dictionnaire (Larousse Maxi débutants de préférence)
- une boîte de mouchoirs
- une petite gourde
- une petite boîte à chaussures, permettant de stocker le matériel de réserve pour l'année. Le matériel restant sera rendu à la fin de l'année.



Remarques :

Pensez à marquer le nom de votre enfant sur son matériel.

N'hésitez pas à réutiliser le matériel de l'année précédente s'il est en bon état (ardoise, calculatrice, dictionnaire...)

*Passez de bonnes vacances !*

Marine Dumond